

Ihre Region > Arnstadt > Vereine > Milchhof Arnstadt soll Event-Zentrum und Beitrag zum Bauhaus-Jubiläum 2019 werden

Milchhof Arnstadt soll Event-Zentrum und Beitrag zum Bauhaus-Jubiläum 2019 werden



29 Bilder ▶

Arnstadt: ... |

Jan Kobel klopft sich den Staub von der Kleidung und hat eigentlich gar keine Zeit zum Reden. Zeit ist heute zwar noch kein Geld, doch dieser Samstag ist ein wichtiger Tag für den Fotografen und Mit-Geschäftsführer der Baudenkmal Milchhof Arnstadt GmbH. Das durch die DDR-Wirtschaft geschundene Gebäude soll wieder zum Leben erweckt werden und was heute geschafft wird, kann niemand mehr nehmen. 2019 wollen Kobel und seine Mitstreiter das funktionale Gebäude zum Bauhaus-Jubiläum der Öffentlichkeit vorstellen.

Während der promovierte Kobel im Sonnenschein Fragen beantwortet, wühlen jene, die er für den Arbeitseinsatz gewinnen konnte, drinnen im Halbdunkel weiter im Schutt. Ehrenamtlich, versteht sich.

Den Milchhof hat sich Kobel in den Kopf gesetzt. Vielleicht nicht um jeden, aber um einen hohen Preis. Eine Zahl, von der man heute noch nicht weiß, wie viele Nullen sie am Ende haben wird. Statik und Bausubstanz seien im grünen Bereich, wenngleich die DDR enorm in beides eingegriffen habe, sagt er. "Die Fenster entsprechen nicht ihrer bauzeitlichen Form. Sie sind entweder verkleinert oder zugemauert worden. Das muss in den ursprünglichen Zustand versetzt werden." Dafür wird Kobel eine Menge Förderanträge stellen, viele einflussreiche Menschen gewinnen und sich engagieren müssen.

Jeder Weg beginnt mit dem ersten Handgriff

Bis zur Nutzung des Objektes ist es ein langer und steiniger Weg. "Jeder beschwerliche Weg beginnt mit dem ersten Handgriff. Deshalb bin ich heute mit dabei, denn das Gebäude gehört zu unserer Geschichte", sagt Andreas Reuter, der sich in drei Arnstädter Vereinen engagiert und selbstverständlich auch hier mit anpackt.

"Bevor hier Vermessungsarbeiten stattfinden und Gutachten erstellt werden können, müssen wir das Gebäude von Schutt und Unrat befreien", erklärt Jan Kobel. Warum ihm der Milchhof so sehr am Herzen liegt? - "Ich halte ihn für ein im internationalen Vergleich bedeutendes



Kulturdenkmal. Es zeigt in exemplarischer Weise, wie der Architekt die Idee des Bauhauses umsetzte, obwohl er selbst kein Bauhäusler war."



Das Quartier am Mühlgraben ist heute fast tot

In den 1920er Jahren hatte der Arnstädter Architekt Martin Schwarz nicht nur die Villa von Kommerzienrat Ley, sondern auch den Milchhof gebaut.

Bis zur Wende gab es viel Industrie im Quartier Am Mühlgraben. Heute ist in dem alten Gewerbegebiet fast alles tot. Dass einige Gebäude, darunter auch der Milchhof, noch stehen, verdanken sie engagierten Arnstädtern und vernünftigen Amtsträgern. Jan Kobel sieht in dem ehemaligen Betrieb ein Schlüsselgebäude für das Quartier. "Das liegt zwar seit Jahren brach, hat aber viele nutzbare Flächen." Man müsse das Areal entwickeln, um den Menschen mehr Freizeitmöglichkeiten zu eröffnen.

Eine hochwertige Veranstaltungslocation mit privat-öffentlicher Mischnutzung will er aus dem alten Milchhof machen. Ein Ort für Tagungen, Ausstellungsfläche für zeitgenössische Kunst, Künstleratelier und Werkstatt soll er werden. Außerdem sind ein Sommercafé auf der Dachterrasse und zwei Ferienwohnungen im Obergeschoss geplant.

Hintergrund:

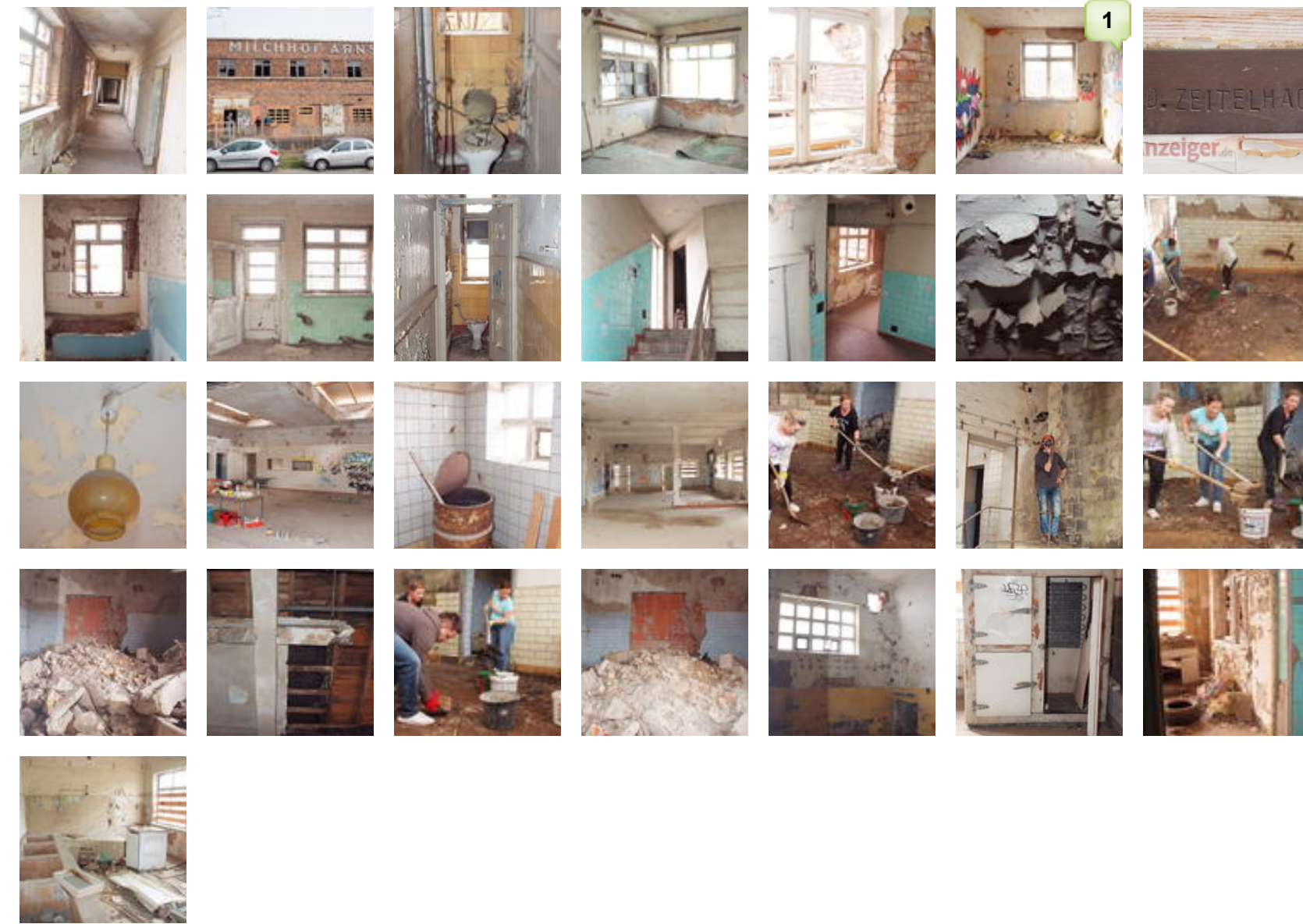
Neun Jahre nach Gründung des Bauhauses in Weimar ist für Martin Schwarz der Funktionsablauf für den Milchhof von der Anlieferung der Milch über ihre industrielle und hygienische Verwandlung in Lebensmittel das herausragende Entwurfskriterium. Er baut ein Industriegebäude aus der Bauhaus-Idee.

Der Milchhof ist als Einzeldenkmal unter Schutz gestellt. Der Verfall begann mit der Einstellung der Produktion 1990. Abrissplanungen verschiedener Eigentümer wurden nicht genehmigt. Das Gebäude ist geschädigt durch rabiate Umbauten, Plünderungen, Vandalismus und eindringenden Regen. Seit Ende 2014 ist er im Besitz der Baudenkmal Milchhof Arnstadt GmbH. Der Milchhof steht auf einem 3000 Quadratmeter großen Grundstück. Zur Innenstadt sind es fußläufig 1000, zu Hauptbahnhof und Schlossgarten 500 Meter.

Ziel ist unter anderem, die Grünflächen an der Gera, den Gera-Radweg und den alten kanalisierten Mühlgraben als Freizeitzone nutzbar zu machen.

Termin: 30. April, 15.30 Uhr: Präsentation des Projektes Wiederherstellung und Neunutzung des Baudenkmals Milchhof Arnstadt (Quenselstraße 14). Der Architekt Walter Grunwald, Retter der Anna-Amalia-Bibliothek Weimar, stellt das Nutzungskonzept vor.

www.stadtrandnotiz.de



Empfehlen | Twitern | +1

Beitrag einbetten auf anderen Webseiten | Senden



Küche klug kaufen

Angebote verschiedener Küchen- Studios vergleichen & sparen! [mehr...](#)



Hörgeräte-Tester werden

1.000 Tester für Hörstudie gesucht! Jetzt Chance nutzen und teilnehmen! [mehr...](#)



Küche klug kaufen

Angebote verschiedener Küchen- Studios vergleichen & sparen! [mehr...](#)



Gratis Hörgeräte-Paket

Preise und Leistungen im Überblick + Infos zum neuen iPhone Hörgerät [mehr...](#)

Wo?



Arnstadt

Weitere Beiträge aus Arnstadt

Marek Bosniatzki gewinnt die 6. Auflage des Schleizer Dreieck Jedermann auf dem „langen Kanten“

SONNENKONZERT & Ausstellung in Ellichleben

Modellbau-News: Geschwendaer Piloten geben Einblicke in den Flugmodell-Sport

Ilm- Flöhe spenden wieder an die Kindergärten und Einrichtungen

Wir suchen für unser Werk in Tanna Mitarbeiter auf 450-Euro-Basis (w/m)

Kraftfahrer/Verlader LKW m/w gesucht!!

Verkaufsberater/-in im Außen-/Innendienst m/w für Fliesen und Zubehör

Mitarbeiter m/w gesucht in Pößneck!

Disponent(-in) in Vollzeit in Niedergebra gesucht!

Med. Fachangestellte m/w gesucht in Rudolstadt

Servicemitarbeiter m/w gesucht in Erfurt, Gera, Meerane und Weimar !

Seniorenresidenz sucht Pflegekräfte m/w

Weitere Beiträge zu den Themen

bauhaus	(11)
Baudenkmal	(4)
Subbotnik	(11)
Milchhof Arnstadt	(1)
Dr. Jan Kobel	(1)
Walter Grunwald	(1)

Neue Beiträge aus dem Ort

Wieviel kostet ein Umzug?

umzugspreisvergleich.de

Schnäppchen-Preise für Ihren Umzug. Bequem umziehen und sofort sparen!

Deutschland macht Plus

Jetzt einen Anwalt fragen

Mathe-Arbeitsblätter

TRIGEMA made in Germany

Wieviel kostet ein Umzug?

umzugspreisvergleich.de

Schnäppchen-Preise für Ihren Umzug. Bequem umziehen und sofort sparen!

Deutschland macht Plus

Jetzt einen Anwalt fragen

Mathe-Arbeitsblätter

TRIGEMA made in Germany

1 Kommentar

Lesen Sie auch die Bildkommentare zum Beitrag



6

Simone Mergell aus Arnstadt | 30.05.2015 | 12:30

Zitat. Den Milchhof hat sich Kobel in den Kopf gesetzt. Vielleicht nicht um jeden, aber um einen hohen Preis. Eine Zahl, von der man heute noch nicht weiß, wie viele Nullen sie am Ende haben wird. Zitat Ende

Dann sollte man mal eine Berechnung machen lassen. Der Milchhof sollte und muss als Denkmal erhalten werden, darüber gibt es kein Wenn und Aber. Jedoch gehören dazu auch Zahlen und Fakten auf den Tisch. Was kostet es Alles, was müssen dann für qm Preise dann genommen werden. Hier beißt sich bei vielen in Arnstadt ..sprichwörtlich die Katze in den Schwanz. Zum Bedauern der Einwohner und Menschen die etwas bewirken wollen.

Schreiben Sie einen Kommentar zum Beitrag:

Schon dabei? [Hier anmelden!](#)

Link einfügen

Spam und Eigenwerbung sind nicht gestattet. Mehr dazu in unserem [Verhaltenskodex](#).

Kommentar speichern



SONNENKONZERT & Ausstellung in Ellichleben SONNENKONZERT mit Michael Fuerst Samstag, den 20. Juni 2015,...



Modellbau-News: Geschwendaer Piloten geben Einblicke in den... Festwoche 550 Jahre Deesbach - Einmal ein Flugzeug...



Ilm- Flöhe spenden wieder an die Kindergärten und Einrichtungen Wir Ilm-Flöhe freuen uns sehr über den Ansturm auf unseren...

Anzeige

Peter Hahn
Ihr perfekter Mode-Sommer

JETZT SHOPPEN >

Ihr 20€ Gutschein

BASLER ESCADA BRAX

2 Ausgaben testen plus ferngesteuerter Quadrocopter

Mit Steifenmarkt

zusammen für nur € 9,00

JETZT BESTELLEN!

EXKLUSIV:
Experte warnt:
„Privatpatienten können die Verlierer sein“

Ein Insider verrät, dass es künftig zu weiteren starken Beitragserhöhungen in der PKV kommen wird. Wer schon viel zahlt, sollte jetzt handeln. Zumal es einen attraktiven Ausweg aus der Beitragsspirale gibt. ... **mehr**

EXKLUSIV:
Experte warnt:
„Privatpatienten können die Verlierer sein“

Ein Insider verrät, dass es künftig zu weiteren starken Beitragserhöhungen in der PKV kommen wird. Wer schon viel zahlt, sollte jetzt handeln. Zumal es einen attraktiven Ausweg aus der Beitragsspirale gibt. ... **mehr**



Verlasst das Jammertal! Auf meinAnzeiger schreibt Jana...
von Jana Scheiding



Mit seinem Einrad geht der Erfurter Paul Wegfraß über Tisch...
von Jana Scheiding



Ein Hauch von Ostalgie: Die Zwillingbrüder Marco und Eric...
von Jana Scheiding



Marek Bosniatzki gewinnt die 6. Auflage des Schleizer...
von meinanzeiger .de



SONNENKONZERT & Ausstellung in Ellichleben
von Susanne Zwiebler



Modellbau-News: Geschwendaer Piloten geben Einblicke in den...
von Andreas Abendroth

Anzeige

Anzeige

Unternehmen Was gibts Neues | Jobs & Karriere | Finden Sie

Informationen Hilfe | Verhaltenskodex | Datenschutz | Nutzungsbasierte Onlinewerbung | AGB | Impressum

Kontakt Anschriften

Dienste Mobile Webseite